

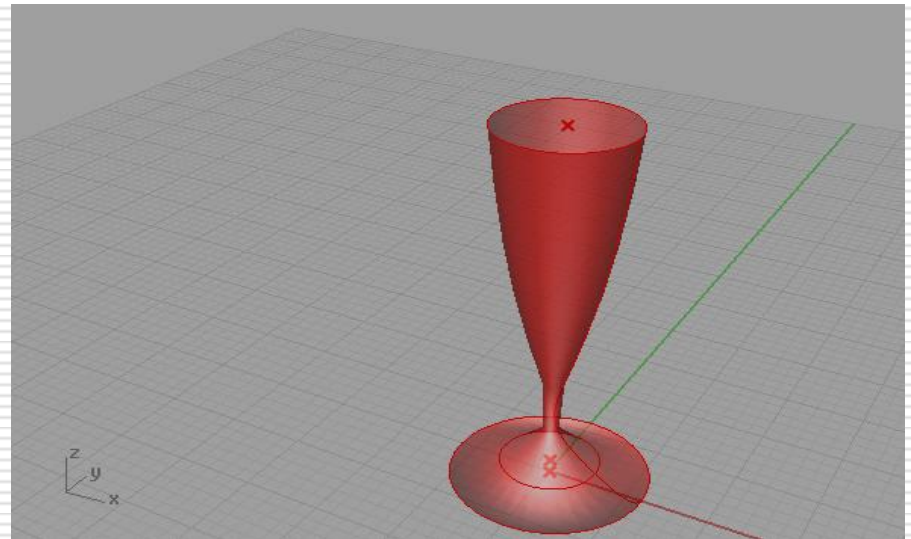
# 1 hodina

---

- seznámení se s prostředím grasshopperu

funkce:

- curve(set one curve)
- number slider
- merge
- loft
- receiver

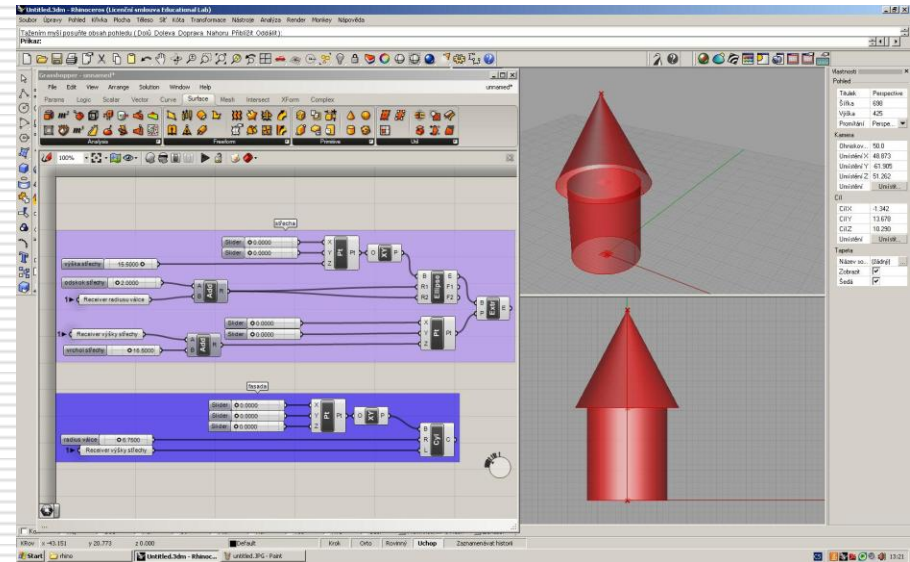


# 2.hodina

- jednoduché případy modifikace
- střecha reagující na výšku fasády

funkce:

- extrude point
- move
- unit x,y,z
- addition



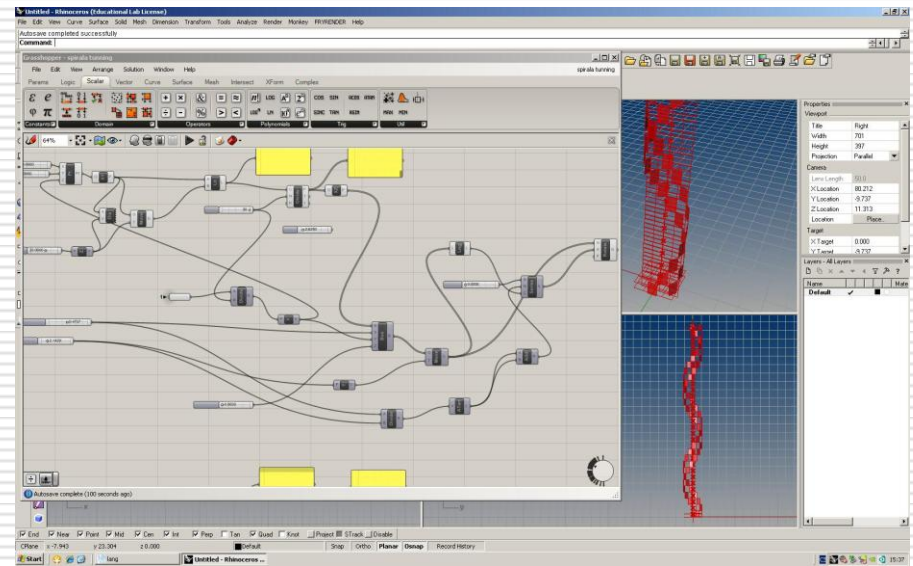
# 3.hodina

---

- ❑ vytvoření spirály, která se modifikuje dle počtu segmentů
- ❑ rozvíjení logického uvažování v rhinu

funkce:

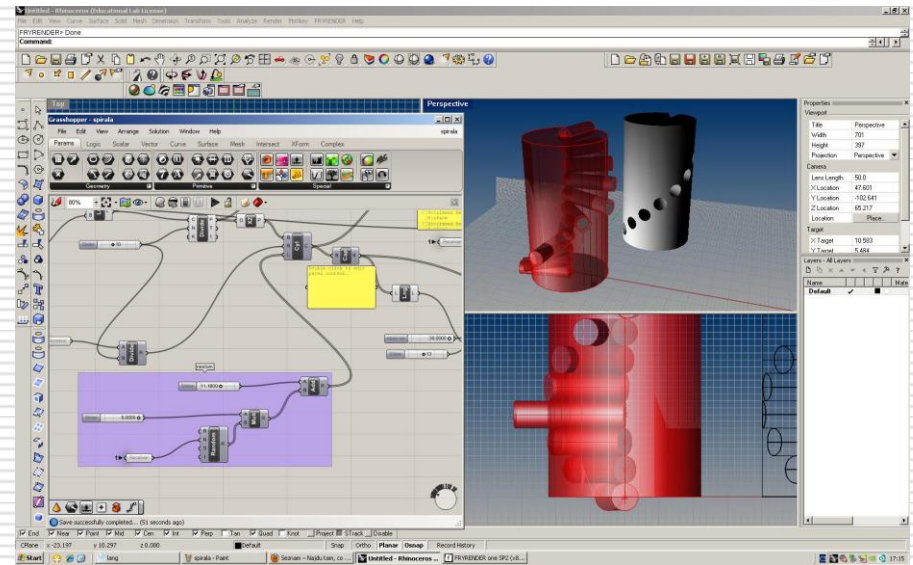
- ❑ rotate
- ❑ series
- ❑ panel
- ❑ item



# 4.hodina

---

- samostatný úkol  
válce otáčející se  
kolem z-tové osy. a  
odečet od válce  
funkce
- solid difference
- seznámení se s  
funkcí bake



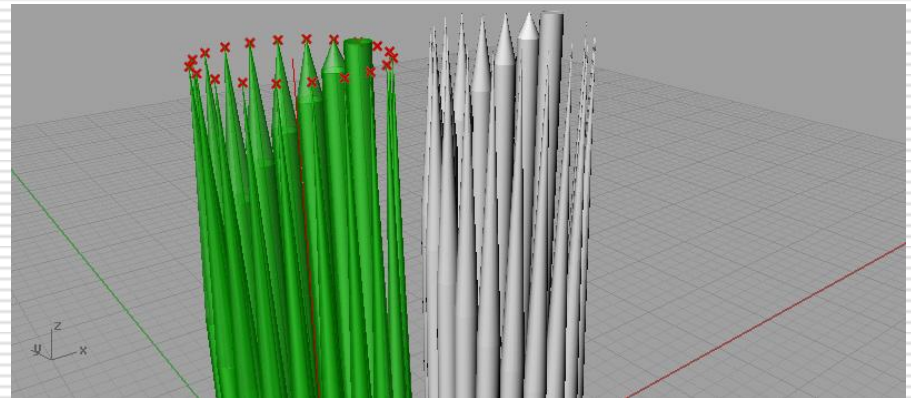
# 5 hodina

---

- rozvíjení předchozí hodiny
- bonus vytváření stříšek na prutech

funkce

- divide curve
- rotation axis
- range, domain
- points



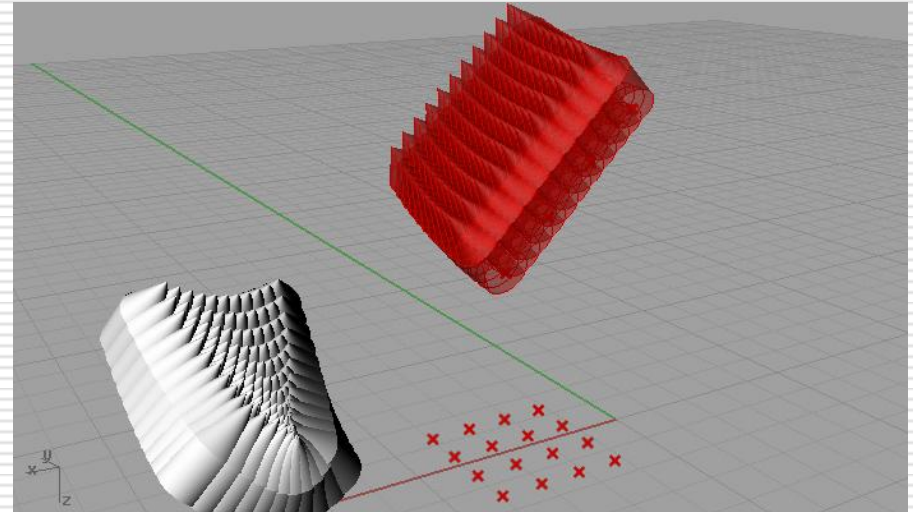
# 6.hodina

---

- terén
  - násobení bodů
  - pomocí series a cross reference, poté náhodný výběr funkcí
  - random, začátek práce s vektory

funkce:

- random, v.multiply, surface grid, vector display



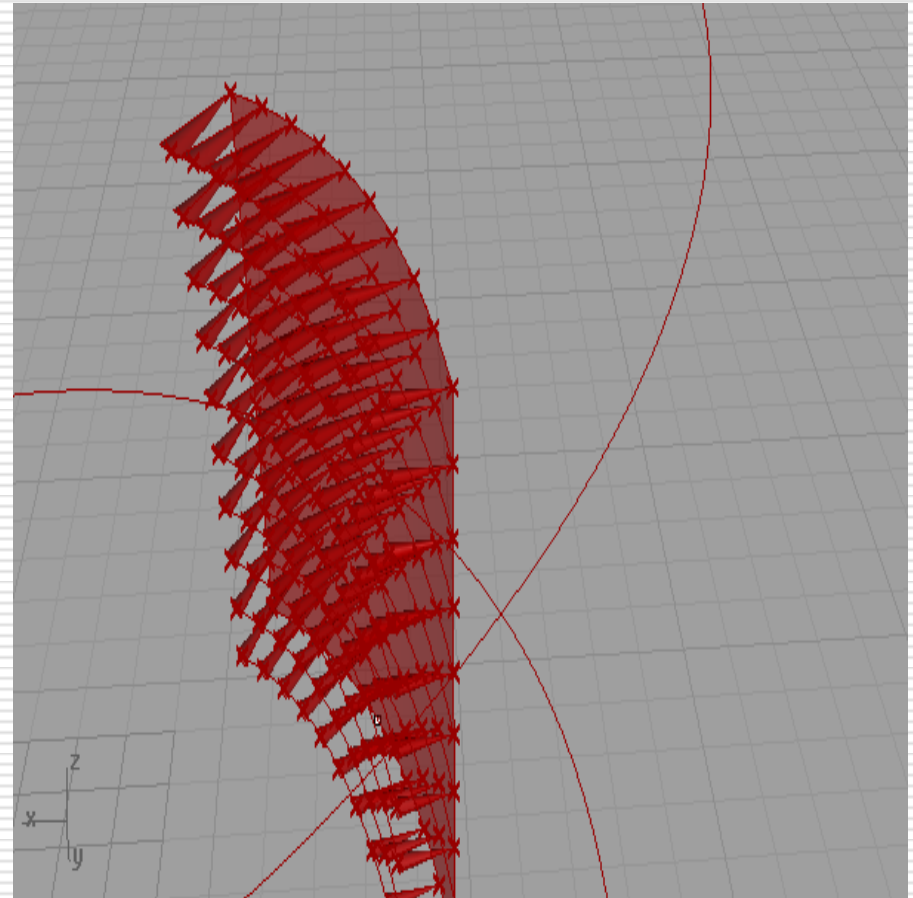
# 7-8.hodina

---

- rozvíjení práce s vektory, reakce na obíhající slunko
- + data tree (fce graft)
- změna vzdálenosti terčů podle slunka + rozevírání se terčů dle slunka

funkce

interpolate curve,  
evaluate curve, custom  
preview



# 9-11. hodina

- barevná fasáda
- používání mapování, vytváření křivek body, gradient barvy funkce
- curve, gradient, planar surface, Brep area, path mapper, graph mapper, surface cp

